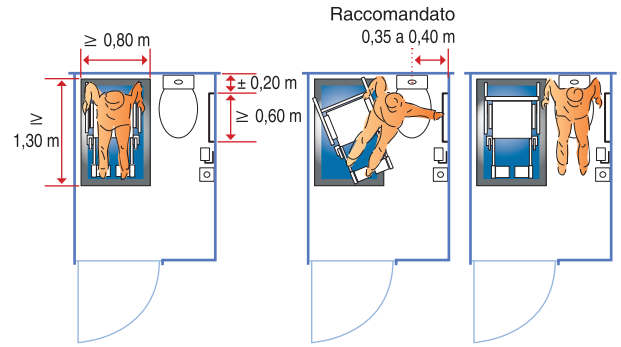
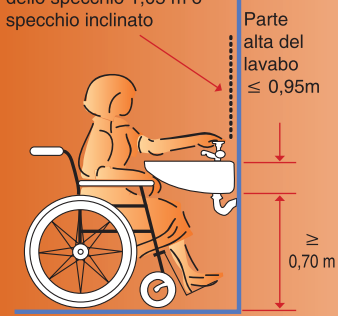


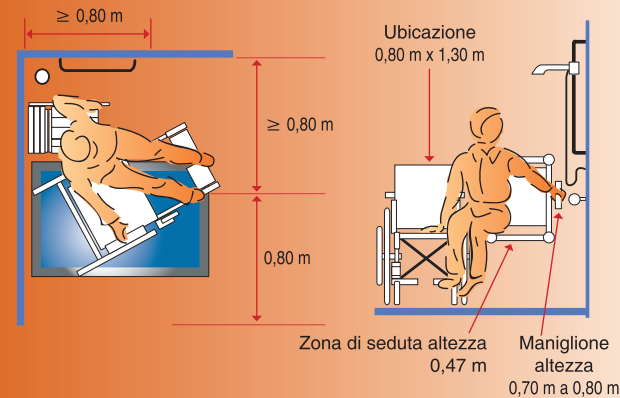
LAVABI

Altezza della parte bassa dello specchio 1,05 m o specchio inclinato



Ogni livello accessibile, quando i WC sono previsti per il pubblico, deve comportare al meno un WC adattato alle persone in poltrone a rotelle. I WC sistemati devono essere installati allo stesso posto degli altri quando sono raggruppati. Quando i WC sono separati per sesso, un WC accessibile deve essere sistemato per sesso. Lo spazio di accesso laterale al vaso, fuori movimento di porta e qualsiasi ostacolo, deve essere minimo di 1,30 m x 0,80 m. L'altezza del vaso, copriwater eventuale compreso, si deve situare tra 0,46 m e 0,50 m, il maniglione deve comportare una parte orizzontale situata tra 0,70 e 0,80 m di altezza. Il comando per lo sciacquone deve essere accessibile e facile da manovrare da una persona che ha problemi di prensione. Al meno un lavabo per gruppo di lavabi deve essere accessibile come pure le diverse sistemazioni come gli specchi, asciugamani, dispenser di sapone... Lo spazio di accesso laterale al vaso può essere completato utilmente da uno spazio di accesso frontale.

DOCCIA



Qualsiasi persona disabile deve essere in grado di usare un'installazione sportiva o di partecipare ad un'attività socio-educativa. Quando una persona si deve spogliare, ci deve essere al meno uno spogliatoio per sesso adattato e accessibile da un cammino praticabile. Se esistono docce, al meno una doccia deve essere sistemata e accessibile da un cammino praticabile. Se le docce sono separate per sesso, al meno una dovrà essere sistemata per ogni sesso. Gli spogliatoi e le docce adattati devono trovarsi nello stesso posto degli altri e avere una zona di seduta (identica all'altezza di seduta dei WC) e un maniglione. Gli spogliatoi e le docce sistemati devono avere uno spazio libero fuori movimento di porta e qualsiasi altro ostacolo di minimo 1,30 m x 0,80 m. Le dimensioni minime tra le pareti non possono essere inferiori a 1,60 m x 0,80 m. I comandi per la doccia devono essere accessibili e facili da manovrare da una persona che ha problemi di prensione. Nelle piscine, al meno un bacino deve essere accessibile da un cammino praticabile. Le persone disabili possono essere messe e tirate fuori dall'acqua con i mezzi propri dello stabilimento.

MANIGLIONE

